



- 4518 – Enamelast Unit-Dose Econo Kit – **Waltherberry**
- 4344 – Enamelast Unit-Dose Econo Kit – **Orange Cream**
- 4353 – Enamelast Unit-Dose Econo Kit – **Cool Mint**
- 4363 – Enamelast Unit-Dose Econo Kit – **Bubble Gum**
- 4819 – Enamelast Unit-Dose Econo Kit – **Caramel**
- 5188 – Enamelast Unit-Dose Econo Kit – **Flavor-free**  
50 x 0,4 ml Portionspackungen



- 4528 – Enamelast Unit-Dose 200 St. – **Waltherberry**
- 4343 – Enamelast Unit-Dose 200 St. – **Orange Cream**
- 4352 – Enamelast Unit-Dose 200 St. – **Cool Mint**
- 4362 – Enamelast Unit-Dose 200 St. – **Bubble Gum**
- 4822 – Enamelast Unit-Dose 200 St. – **Caramel**
- 5187 – Enamelast Unit-Dose Econo Kit – **Flavor-free**  
200 x 0,4 ml Portionspackungen



- 4521 – Enamelast Syringe Kit – **Waltherberry**  
2 x 1,2 ml Spritzen  
4 x SoftEZ Tips



- 4523 – Enamelast Syringe Kit – **Waltherberry**  
20 x 1,2 ml Spritzen



- 4368 – Enamelast Unit-Dose 200 St. – **Sortiment**  
50 x 0,4 ml Portionspackungen – **Waltherberry**  
50 x 0,4 ml Portionspackungen – **Cool Mint**  
50 x 0,4 ml Portionspackungen – **Bubble Gum**  
50 x 0,4 ml Portionspackungen – **Orange Cream**



- 4821 – Enamelast Unit-Dose 200 St. – **Sortiment**  
50 x 0,4 ml Portionspackungen – **Waltherberry**  
50 x 0,4 ml Portionspackungen – **Cool Mint**  
50 x 0,4 ml Portionspackungen – **Bubble Gum**  
50 x 0,4 ml Portionspackungen – **Caramel**



# MEHR ALS NUR EIN KÖSTLICHER GESCHMACK!

Enamelast Fluoridlack verfügt nachweislich sowohl über eine hohe Fluoridabgabe als auch über eine hohe Fluoridaufnahme.<sup>1</sup>

Der **patentiert** adhäsionsfördernde Wirkstoff sorgt für eine bessere Haftung und die Patienten profitieren optimal von der Behandlung.



DER NEUE  
**GESCHMACKSNEUTRALE  
ENAMELAST FLUORIDLACK**

Folgen Sie uns!



© 2021 Ultradent Products, Inc. Alle Rechte vorbehalten.

UPP 550-DE 10-2021

[ULTRADENT.COM/DE](http://ULTRADENT.COM/DE)



1. Daten liegen vor, auf Anfrage.





Enamelast Fluoridlack ist ein aromatisierter, mit Xylitol gesüßter 5 %iger Natriumfluoridlack (22.600 ppm) mit natürlichen Harzen als Träger.

## Alles, was Sie brauchen

### EFFEKTIVE FORMEL

Enamelast Fluoridlack verfügt, im Vergleich zu ähnlichen Produkten, nachweislich über eine hohe Fluoridabgabe und -aufnahme.<sup>1</sup>

Die hohe Abgaberate indiziert die Fluoridmenge, die bei jeder Behandlung zur Verfügung steht. Die hohe Aufnahme gibt die effiziente Resorption von Fluoridionen wider.

### PATENTIERTE ADHÄSION

Enamelast Fluoridlack beinhaltet einen patentierten adhäsionsfördernden Wirkstoff, der für eine bessere Haftung sorgt. Ihre Patienten profitieren daher optimal von den Vorteilen des Fluoridlacks.

### BEQUEME APPLIKATION

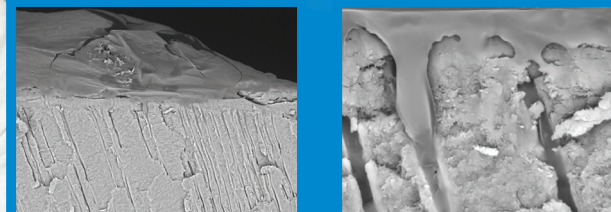
Es stehen zwei Applikationsformen zur Verfügung: Die Unit-Dose Portionspackungen sowie das Spritzen-/Tip-System, welches genügend Fluoridlack für zwei bis vier Patienten enthält.

### HOHE WIRTSCHAFTLICHKEIT

Enamelast Fluoridlack ist nicht nur effektiv, sondern auch wirtschaftlich. So schafft Enamelast einen signifikanten Mehrwert im Hinblick auf den Zeit- und Kostenaufwand.

### BEHANDLUNG VON EMPFINDLICHKEITEN BEI DER ZAHNAUFHELLUNG

Enamelast Fluoridlack bewirkt einen mechanisch/chemischen Verschluss der Dentintubuli bei der Behandlung von Zahnhypersensibilität. Dadurch eignet er sich ideal für den Einsatz vor oder nach einer Zahnaufhellung, um Beschwerden im Zervikalbereich zu lindern.



## Alles, was Ihre Patienten wünschen

### GLATTE KONSISTENZ

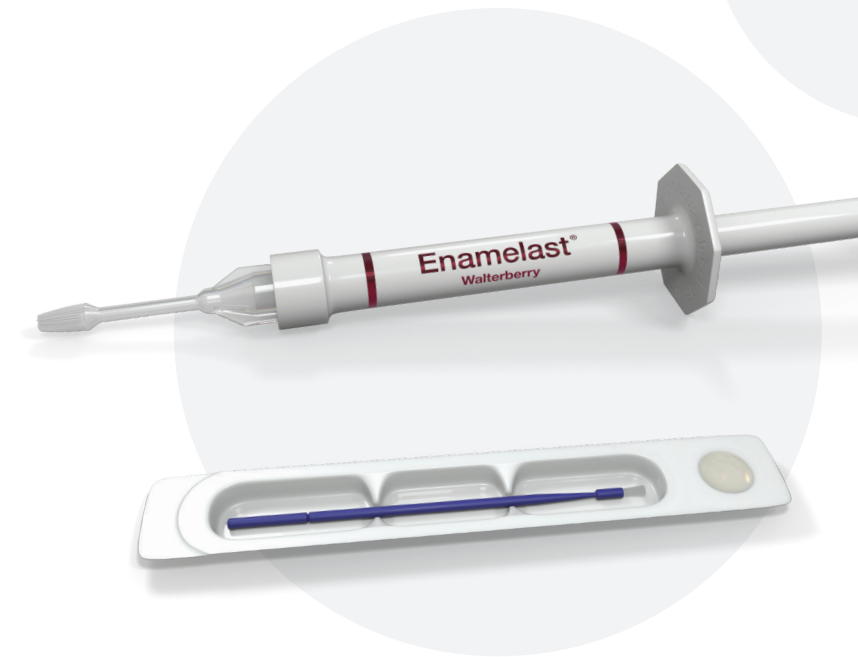
Dank seiner glatten Konsistenz behalten die Patienten Enamelast Fluoridlack gerne im Mund.

### FAST UNSICHTBAR

Enamelast Fluoridlack ist auf den Zähnen fast unsichtbar.

### ANGENEHMER GESCHMACK

Enamelast Fluoridlack ist in sechs köstlichen Geschmacksrichtungen erhältlich: Walterberry, Orange Cream, Bubble Gum, Cool Mint, Caramel und Flavor-Free (geschmacksneutral). Jede Geschmacksrichtung ist **NUSS-** und **GLUTENFREI**.



Vor Enamelast

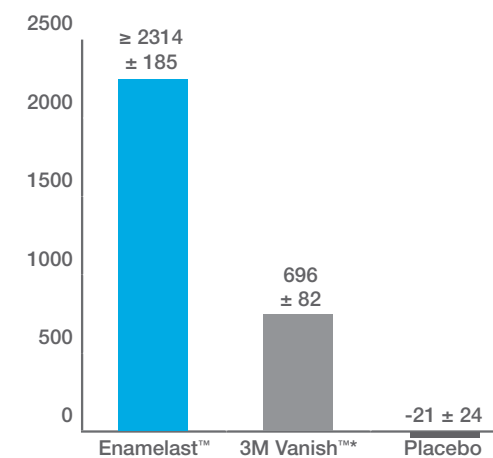


Nach der Applikation von Enamelast

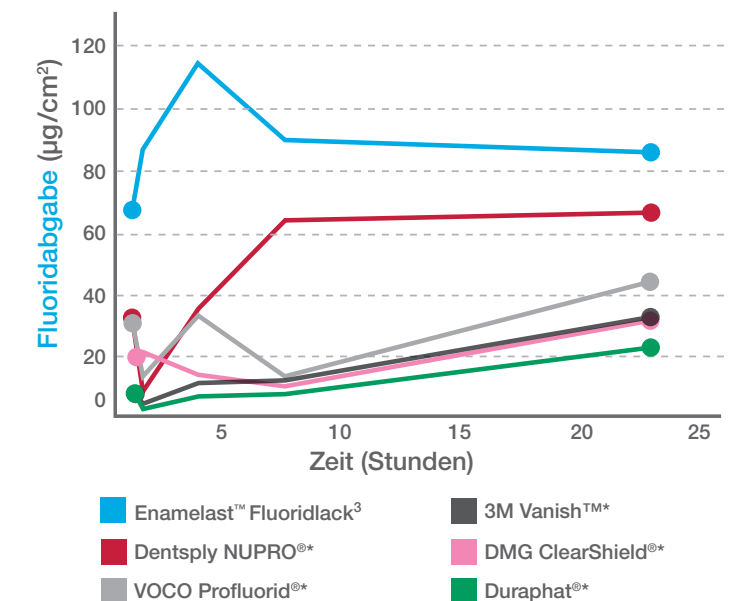


## Technische Daten

### FLUORIDAUFNAHME ( $\mu\text{g F/cm}^3$ )<sup>1</sup>



### FLUORIDABGABE<sup>2</sup>



\* Keine Marke von Ultradent Products, Inc. 1. Schemerhorn BR. Sound enamel fluoride uptake from a fluoride varnish. 2013. Daten liegen vor, auf Anfrage. 2. Daten liegen vor, auf Anfrage. 3. Die Testergebnisse wurden mit der Geschmacksrichtung Walterberry erzielt.